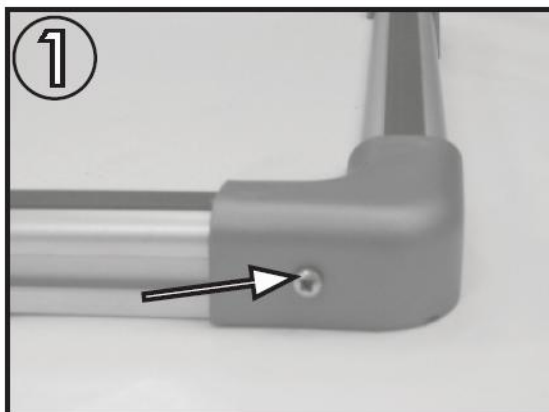


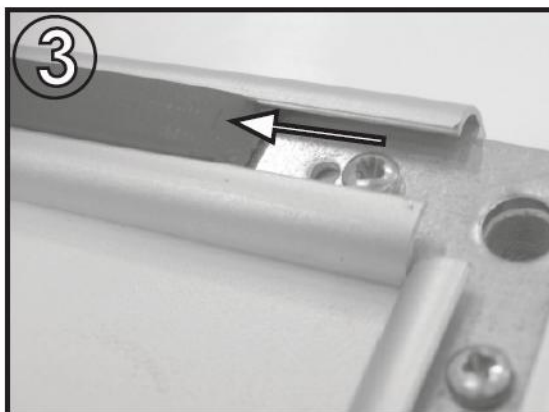
Instruções para instalação dos quadros Isoflex:



Retire os parafusos laterais.

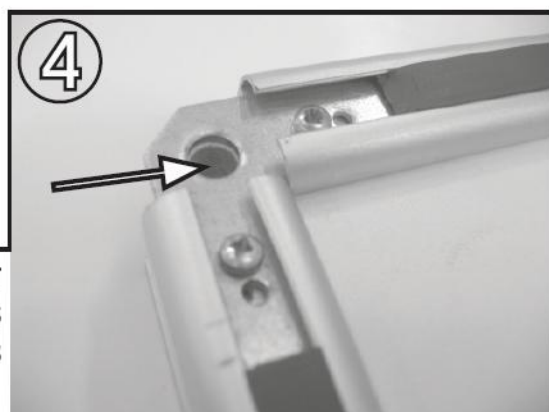


Logo após retire as cantoneiras.

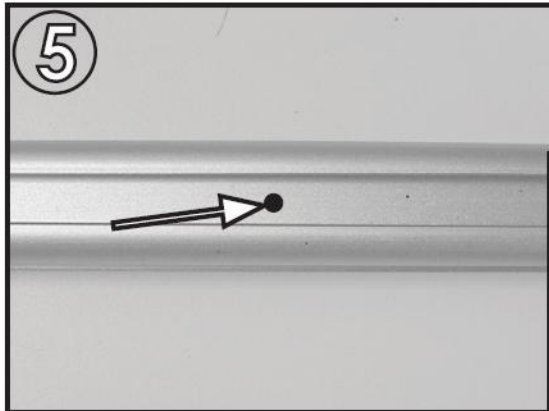


Retire também os perfis laterais.

\* Ver figura 5.

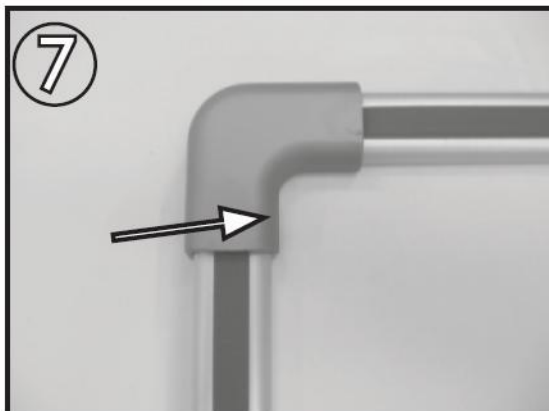


O parafuso deve ser inserido nos orifícios indicados nas figuras 4 e 5.



\* Apenas em quadros iguais ou maiores que 1,20x2,40m

Fixe o quadro no local desejado (utilizando parafusos e buchas de acordo com o peso do quadro).



Em seguida recoloque as cantoneiras e os perfis.

Na seqüência recoloque os parafusos.

